

ANNUAL 2005



NIGUARDA: PROFESSIONISTI IN SALUTE

PRESENTAZIONE



Pasquale Cannatelli
Direttore Generale

L'impegno di un anno di lavoro insieme si può sintetizzare in una parola: **professionalità**.

Essere professionisti significa **competenza, conoscenza, esperienza** ma anche **creatività e passione**. Questo richiede applicazione costante, impegno, aggiornamento ma soprattutto interesse per il bisogno che abbiamo di fronte e al quale tocca a noi dare risposta. Significa rispettare l'etica del lavoro, riconoscendo la qualità dei nostri servizi ma sapendo guardare con serenità anche agli inevitabili errori, dai quali non abbiamo mancato di imparare.

Questa energia che ha attraversato ogni livello dell'organizzazione ha il respiro di un'identità di cui ci sentiamo portatori in forza di una grande tradizione che ci precede e che intendiamo sviluppare per offrire un servizio sempre migliore ai nostri pazienti.

A Niguarda nel corso del 2005 abbiamo guardato, certo, al buon uso delle risorse, ma con gli occhi spalancati al **bisogno di salute** dei nostri pazienti. Abbiamo confermato il nostro ruolo di ospedale generale di riferimento nel sistema regionale, con una forte attrazione sul territorio nazionale e un ruolo di primo piano nella comunità scientifica. Alcuni dei nostri progetti di **ricerca** hanno contribuito con nuove acquisizioni al progresso scientifico e tecnologico a livello inter-

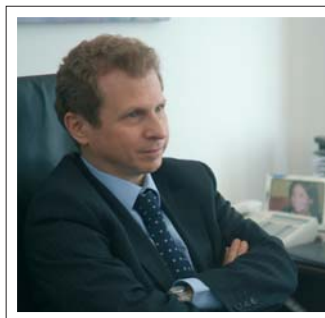
nazionale. Si sono inoltre moltiplicate le iniziative che hanno contribuito a garantire al lavoro di tutti la giusta visibilità anche sulla scena mediatica.

La credibilità acquisita ci ha consentito di ottenere i **finanziamenti regionali** per lo sviluppo tecnologico e strutturale, e **per questi ringraziamo il Presidente Formigoni e la Giunta**. Inoltre, l'intensificarsi di rapporti con **realità imprenditoriali** ci ha permesso di investire nei nuovi servizi ampliando la nostra capacità di offerta senza gravare sui costi. È stata incoraggiata l'innovazione organizzativa e gestionale con un'attenzione agli strumenti che garantiscono una maggiore **sicurezza ed efficacia** di intervento.

Grande spazio ha avuto l'impegno dei **volontari** e delle **associazioni**. Abbiamo cercato di rispondere a quanti chiedono un ospedale dove si lavora con professionalità, competenza e dedizione e dove il bene del paziente è la priorità.

Abbiamo cercato di condensare tutto questo nelle pagine dell'annual: il lavoro di un anno, i progetti, gli obiettivi e i risultati. Come sempre, l'annual report è anche un'occasione per **ringraziare tutti i professionisti di Niguarda**, che sanno distinguere tra mestiere e professione. È anche un riconoscimento della loro opera, perché non se ne perdano le tracce.

Pasquale Cannatelli



Luca M. Munari
Direttore Sanitario



Luigi Corradini
Direttore Amministrativo



Marco Trivelli
Direttore Amministrativo
dal 1° gennaio 2006

UN PUNTO DI RIFERIMENTO NEL SISTEMA SANITARIO



Niguarda è l'unico centro regionale ad effettuare tutte le tipologie di **trapianto** di organi e tessuti. Inoltre è sede di **26** centri ad alta specializzazione ed è l'ospedale di riferimento per l'emergenza-urgenza, con un ruolo primario a livello nazionale nella gestione delle **maxi-emergenze**, del **bio-terrorismo** e di grandi eventi come le **Olimpiadi**.

La credibilità acquisita ha consentito di sviluppare una **notevole attrattività** nei confronti di investitori pubblici e privati. Il livello di competitività raggiunto nei servizi ad alto contenuto tecnologico ha consentito a Niguarda di aggiudicarsi forniture in **servizi** con soggetti pubblici e privati.

È il 1° ospedale italiano ad utilizzare la procedura di **gara telematica** per la fornitura di farmaci. (...)

PERFORMANCE: UNA PANORAMICA



Il **bilancio consuntivo** è in linea con gli obiettivi regionali. Per il 2° anno consecutivo, i **risultati della gestione** hanno ottenuto il **massimo punteggio** dalla Regione Lombardia (**93/100**). L'attività di ricovero e ambulatoriale dà priorità al bisogno di salute superando i tetti programmati, rispettivamente, del 6% e del 16%. L'elevato indice di complessità della casistica di ricovero ordinario (1,42) attesta il livello di intensità assistenziale connesso all'attività svolta. Si è inoltre osservato un ulteriore incremento dell'**attrazione extra-regione** ed è aumentata l'**attività di prelievo d'organi e tessuti** (**+10% rispetto al 2004**). (...)

ORGANIZZAZIONE



Gli **11 dipartimenti**, che riuniscono **oltre 70 strutture complesse cliniche**, sono lo strumento organizzativo per realizzare la corresponsabilità delle professioni nel governo dell'Azienda. A questo scopo, è stato ulteriormente sviluppato il **budget** come momento di partecipazione alla gestione delle risorse, intensificando i momenti di confronto e di comunicazione interna. L'**integrazione** delle competenze è il criterio-guida per la definizione dei percorsi clinico-assistenziali e nella **gestione dei flussi informativi** sanitari e amministrativi. La stessa logica di costruzione del sistema informativo segue un modello di gestione integrata di tutte le risorse aziendali (**ERP**), attraverso una condivisione in tempo reale dei dati generati dalle varie attività sanitarie, economiche, logistiche. **CV E STRUTTURE NEL CD** (...)

COMUNICARE QUELLO CHE SIAMO



Comunicare professionalmente e con competenza:

- con il **pubblico**, sviluppando l'**indice di reputazione** di Niguarda attraverso i media (**1.281 citazioni e 175 passaggi televisivi**)
- con il **paziente**, riconoscendo la necessità di coniugare gli aspetti tecnici con un'attenzione alla persona ed ai suoi valori. Particolare attenzione è stata dedicata all'analisi della qualità percepita: il **gradimento generale dei servizi ricevuti** è risultato pari all'89% e le **segnalazioni all'URP sono sistematicamente analizzate e gestite dallo staff aziendale**. Nel 2005 questa attività ha dato origine a **30 azioni di miglioramento**. Inoltre, è stata aggiornata la **Carta dei Servizi** e riprogettato il **sito web**. (...)

CONTENUTO CD-ROM

- ▶ Un punto di riferimento nel Sistema Sanitario
- ▶ Performance: una panoramica
- ▶ Organizzazione
- ▶ Comunicare quello che siamo
- ▶ Ricerca e sviluppo
- ▶ Professionalità: valore aziendale
- ▶ ICT e biotecnologie
- ▶ Best Practice e Risk Management
- ▶ Attività e dati economici
- ▶ Organigramma
- ▶ Volontariato
- ▶ Corsi/convegni/congressi
- ▶ Eventi/premi
- ▶ Photogallery

RICERCA E SVILUPPO



Innovazione e qualità delle cure sono garantite dalla ricerca clinica. Nel 2005 Niguarda ha aumentato del **49% la produzione scientifica su riviste nazionali ed internazionali** ed ha incrementato del **16%** il numero delle **sperimentazioni cliniche** approvate.

Sono state intensificate le collaborazioni con istituti di ricerca nazionali ed esteri, e con l'area Ricerca e Innovazione della **Regione Lombardia**. Niguarda partecipa inoltre alla **Direzione Scientifica della Rete Italiana di Centri di Eccellenza per la Ricerca Clinica (RICERC-a)**, un progetto promosso dall'Accademia Nazionale di Medicina per introdurre standard di elevata qualità ed efficienza nello svolgimento di ricerche cliniche indipendenti e/o finalizzate alla registrazione di farmaci. (...)

PROFESSIONALITÀ: VALORE AZIENDALE



Ogni risultato raggiunto è il frutto del lavoro di **4.270 professionisti e collaboratori** che offrono cura e assistenza a **54.000 ricoverati** e oltre **3 milioni di visite ed esami**. L'investimento nelle risorse vede nella **formazione** lo strumento privilegiato per sviluppare le competenze e una **cultura di servizio**. Sono stati organizzati oltre **200 eventi** (**+ 25% rispetto al 2004**). Attraverso la convenzione con **CIRM (Consorzio Italiano per la Ricerca Medica)** Niguarda ha utilizzato anche gli strumenti più innovativi come la **FAD (Formazione a Distanza)** per le **21 videoconferenze, tenutesi a Villa Marelli**. Il valore del contributo dei professionisti di Niguarda nel mondo sanitario e scientifico è stato, fra l'altro, riconosciuto da istituzioni nazionali e internazionali che hanno assegnato **5 premi** a nostri operatori. (...)

ICT E BIOTECNOLOGIE



Lo sviluppo delle tecnologie informatiche (ICT) si è orientato alla sperimentazione di soluzioni che consentano la migliore portabilità e connettività delle dotazioni hardware. Con partner industriali leader del settore sono state attuate iniziative di **telemedicina** per la gestione **integrata** del dato clinico e sono stati condotti test su sistemi **tablet PC** e **wireless** che consentono mobilità, puntualità di trasmissione e sicurezza dei dati. Grazie all'accesso ai documenti radiologici (**Teleconsulto**), Niguarda ha consolidato le convenzioni esistenti per la diagnostica di immagine con altri ospedali visualizzando in real time i referti (**Weblab**). L'informatizzazione consente inoltre la completa visualizzazione on line della propria storia clinica ai pazienti che vi possono accedere via web in tutta sicurezza (**NiguardaOnLine**). È stato avviato l'adeguamento al **CRS-SISS** ed è stato ampliato il **parco tecnologico** con l'acquisizione, fra l'altro, di **2 acceleratori lineari di nuova concezione per radioterapia**. (...)

BEST PRACTICE E RISK MANAGEMENT



Si sono promosse iniziative per la diffusione della **cultura della "sicurezza"** con formazione e sviluppo di modelli pro-attivi per il superamento del contenzioso e del controllo degli errori e del rischio clinico. Sono state sperimentate soluzioni tecnologiche per la rilevazione e la **prevenzione degli eventi a rischio di errore**. Fra questi, lo sviluppo della scheda di segnalazione degli eventi avversi nell'area della terapia farmacologica e l'applicazione di dispositivi **RFID (Radio-Frequency Identification)** per migliorare la **sicurezza del paziente in sala operatoria**. (...)

ANNUAL 2005

Coordinatore scientifico:
Luca M. Munari
Progetto e coordinamento editoriale:
Monica Cremonesi
Editing e progetto iconografico:
Ida Mannelli
Realizzazione grafica:
Altea Creative Soul
Foto: Studio Michelangelo
Musica: Stefano Vitiello

Azienda Ospedaliera
Ospedale Niguarda Ca' Granda

In collaborazione con



MISSION

Garantire ad ogni cittadino in ogni circostanza la cura più adeguata al proprio bisogno di salute.

VISION

L'idea dell'organizzazione e del suo funzionamento si può articolare in 5 parole chiave:

• Integrazione • Servizio • Cultura • Sicurezza • Sviluppo

NIGUARDA PRODUCE SALUTE

VALORE DELLE ATTIVITÀ (€)		
	2004	2005
Ricoveri residenti	145.801.000	149.108.476
Prestazioni ambulatoriali per esterni	31.057.000	31.624.405
Valore funzioni non tariffate	43.596.000	42.397.000
Altri SSN (Psichiatria, FileF, altre prestazioni sanitarie)	18.640.000	27.395.000
Attrazione extra regione: ricoveri	22.927.000	23.373.869
Attrazione extra regione: ambulatorio	1.935.000	1.913.704
Libera professione/ solvenza	8.347.000	12.137.000

ATTIVITÀ DI RICERCA		
	2004	2005
Numero pubblicazioni	123	183
Sperimentazioni cliniche		
• Approvate	93	108
• Chiuse	43	48
• In corso	285	286
<i>Di cui: clinical trials</i>	159	193
• Studi su dispositivi	49	16
• Studi osservazionali	77	77
Budget progetti di ricerca	910.000 €	1.225.000 €
Consultazioni full text CDB	21.386	32.170
Ricerche bibliografiche (numero interrogazioni)	12.130	35.167

ATTIVITÀ CLINICA (N°)		
	2004	2005
Ricoveri Totali	54.963	54.123
di cui: ordinari	33.401	33.527
day hospital	21.562	20.596
Peso medio DRG	1,419	1,419
Indice di occupazione dei posti letto	92%	93%
Attività ambulatoriale per esterni	3.101.248	3.219.312
Accessi al PS	80.400	78.840
Prestazioni di PS	336.467	365.279

I PROFESSIONISTI DI NIGUARDA	
PROFILI PROFESSIONALI	QUANTI SIAMO
Medici	738
Dirigenti sanitari, tecnici e amministrativi	89
Personale infermieristico e tecnico sanitario	2.001
Personale amministrativo e tecnico	1.442
TOTALE	4.270
Formazione: 208 eventi con una media di 9,5 crediti ECM per evento	
Riduzione dei rischi e degli incidenti sul lavoro: -10,4% rispetto al 2004 e -16,4% rispetto alla media del triennio 2002-2004	
Diminuzione assenze per malattie rispetto al 2004: -5,2% per il personale del comparto -13,8% per il personale dirigente	
Incontri con le organizzazioni sindacali: 38 tavoli sindacali	



2008-2012 Nuovo Niguarda: firma e apertura del cantiere



9 visite di delegazioni straniere e di rappresentanze istituzionali



Niguarda a domicilio (ematologia, oncologia, pneumologia e telesorveglianza cardiologica)



10 giornate di visite e consulti gratuiti per l'informazione e la prevenzione (cuore, stili di vita, diabete, pelle, allergie, dolore, respiro)



Partnership pubblico/privato: apertura del Centro Odontostomatologico e del Centro di Medicina Iperbarica

INTEGRAZIONE E SERVIZIO PER UNA CURA A 360° DALLA PREVENZIONE ALLA RIABILITAZIONE

Niguarda è l'unico ospedale della Lombardia sede di tutte le specialità cliniche sia per le patologie dell'adulto che dell'età evolutiva.

IL "NIGUARDINO" PER LA MAMMA E IL BAMBINO



La mamma e il bambino sono protagonisti di un progetto di salute che oltre alla prevenzione, cura e riabilitazione (centro di ippoterapia) li pone al centro della ricerca e cura dal concepimento all'età adulta.

I servizi per la famiglia comprendono l'assistenza in tutte le fasi, dal desiderio di procreazione al parto, e la cura del bambino per qualunque patologia, anche rara, con tecnologie e percorsi personalizzati che tengono conto delle istanze religiose, sociali e culturali.

IL PAZIENTE CARDIO CEREBRO-VASCOLARE



Pazienti con patologie cardiovascolari e del sistema nervoso sono seguiti da équipe che operano in condizioni ottimali di sinergia fra competenze specialistiche e tecnologie presenti per garantire un percorso diagnostico e terapeutico efficace attraverso il concorso di tutte le specialità medico-chirurgiche ed un orientamento all'emergenza-urgenza, con Stroke Unit e cure intensive coronariche.

IL PAZIENTE ONCOLOGICO



Il nostro impegno per i pazienti oncologici è teso a migliorare la sopravvivenza e la qualità di vita attraverso un'assistenza qualificata e percorsi diagnostico-terapeutici completi per tutte le neoplasie. L'attività diagnostica e clinico-assistenziale è di eccellenza e in continuo sviluppo in campo oncologico-ematologico e nelle terapie a bersaglio molecolare. Il paziente ha a disposizione un team multidisciplinare, con la garanzia di interventi chirurgici di eccellenza anche in condizioni di emergenza-urgenza. L'attività di ricerca clinica è essenziale per garantire la necessaria innovazione terapeutica.

RIABILITAZIONE



La specializzazione nel trattamento delle patologie acute e in emergenza, con un'attenzione globale alla persona, si accompagna ad un progetto di recupero funzionale e sociale nelle condizioni altamente disabilitanti. Punti di eccellenza sono: l'Unità Spinale Unipolare, unico esempio in Italia di struttura interamente dedicata al trattamento delle lesioni midollari gravi, il Centro di Riabilitazione Equestre che, in 25 anni di attività, ha offerto a portatori di handicap in età evolutiva programmi terapeutici di alta professionalità, rappresentando un punto anche sociale e di relazione, e l'unità di Low Care che assiste nella fase di recupero pre-dimissione.

EMERGENZA-URGENZA



Niguarda è in grado di accogliere pazienti con grave compromissione delle funzioni vitali dall'intera area metropolitana grazie anche al servizio di elisoccorso.

Il DEA è centro di coordinamento della gestione dell'emergenza-urgenza, fra cui si distinguono: Unità di Cure Coronariche e di Terapia Intensiva, Stroke Unit, Trauma Team, Centro Antiveleni, Medicina e Chirurgia d'Urgenza.



LA MEDICINA SPECIALISTICA



Niguarda offre la più ampia copertura di servizi di medicina generale e specialistica di elevata complessità, in grado di fornire una pronta ed efficace risposta alla domanda di assistenza proveniente dal Pronto Soccorso e in elezione. Grazie ad una consolidata esperienza, l'Ospedale è sede di numerosi Centri di riferimento regionale e nazionale in campo allergologico, diabetologico, nutrizionale, endocrinologico, infettivologico, pneumologico, nonché nelle cure pre- e post-trapianto di cuore, fegato, rene, rene-pancreas e isole pancreatiche.

CENTRO TRAPIANTI E DONAZIONI



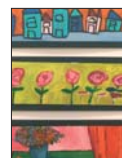
Niguarda è il primo centro italiano ad aver raggiunto il traguardo dei 3.500 trapianti su tutti gli organi e tessuti. È sede inoltre di un laboratorio specializzato nell'ingegnerizzazione di cute e cartilagine per interventi ricostruttivi. Si tratta di una vera e propria "banca" dei tessuti in grado di sostenere il fabbisogno interno e rifornire altre strutture nazionali ed internazionali. Tecnologie e laboratori accreditati secondo standard internazionali e il lavoro di équipe mediche e chirurgiche specializzate animano una cultura di vita. Anche l'attività di prelievo ha dato ottimi risultati, con un incremento delle donazioni del 10% rispetto al 2004.

TECNOLOGIE A SUPPORTO



Tecniche avanzate di imaging (come la RNM funzionale), PET, radiologia interventistica, acceleratori lineari, chirurgia robotizzata: il continuo aggiornamento del parco tecnologico è guidato dallo sviluppo di competenze professionali di alto profilo. I risultati degli accertamenti diagnostici sono condivisi in tempo reale in tutta sicurezza ed affidabilità. L'integrazione fra attività di diagnosi e cura nelle diverse specialità è alla base di percorsi clinici razionali per un uso appropriato delle risorse ed una maggiore efficacia di intervento, anche in situazioni di elevata complessità ed in emergenza.

PSICHIATRIA E DINTORNI



Per i pazienti con patologie psichiatriche è previsto un percorso di prevenzione, cura e riabilitazione, articolato secondo tutti i livelli di assistenza (ambulatoriale, semiresidenziale, residenziale, ospedaliero). Viene privilegiata la cura delle psicopatologie gravi, con programmi di intervento precoce nelle psicosi di adolescenti e adulti. Le modalità operative si caratterizzano per una particolare attenzione alla tutela dei diritti del paziente, a valorizzare il ruolo della famiglia nel percorso di cura ed all'inserimento professionale con la collaborazione di imprese del territorio.

TUTTI INTORNO AL PAZIENTE



Niguarda e il territorio



 Azienda Ospedaliera
Ospedale Niguarda Ca' Granda

Ospedale Niguarda Ca' Granda
Piazza Ospedale Maggiore 3
20162 Milano
tel. +39 02 6444.1

www.ospedaleniguarda.it


Regione Lombardia
Sanità

Niguarda è



In collaborazione con



SELECOVER